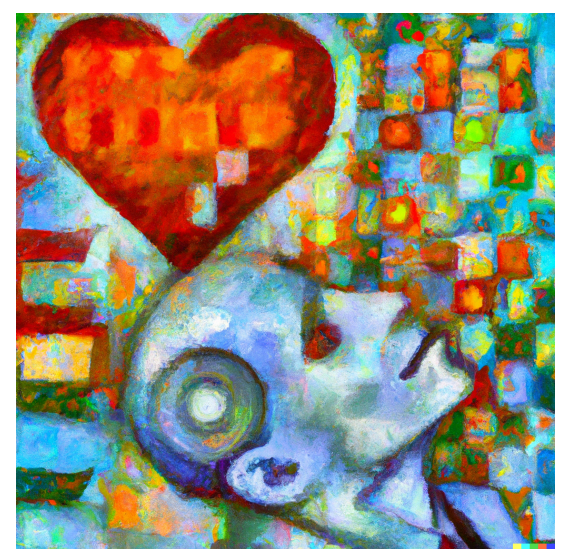




# PODPORNA OKOLJA ZA SPODBUJANJE PREČNIH KOMPETENC V VZGOJI IN IZOBRAŽEVANJU – SETCOM

Projekt razvija sinergijo dveh sklopov prečnih kompetenc: pismenost na področju umetne inteligence in socialno emocionalno kompetenco. Naslavlja učitelje in vzgojitelje, študente pedagoških smeri, visokošolske učitelje in sodelavce ter administrativne sodelavce v izobraževalnih institucijah. Razvijanje poteka skozi aktivnosti vzajemnega učenja – pedagoška srečanja in izobraževalne module.



DALL-E2:  
Impresionistic painting of synergies  
between artificial intelligence literacy  
and social-emotional competence for  
teachers

**S** - social  
**E** - emotional  
**L** - learning  
**&** - should work together with  
**S** - systems of  
**A** - artificial  
**I** - intelligence

## CILJNE SKUPINE

Študenti pedagoških smeri: **254**  
(ciljna vrednost: 320)

Visokošolski učitelji: **21**  
(ciljna vrednost: 30)

Učitelji in vzgojitelji: **181**  
(ciljna vrednost: 100)

Administrativni sodelavci: **8**  
(ciljna vrednost: 20)

Projekt SETCOM - **Podporna okolja za spodbujanje prečnih kompetenc v vzgoji in izobraževanju** sofinancira Norveška s sredstvi Norveškega finančnega mehanizma v višini do 499.409 EUR. Namen projekta je zapolniti vrzeli med strateškimi dokumenti in empiričnimi raziskovalnimi spoznanji o prečnih kompetencah pedagoških delavcev.

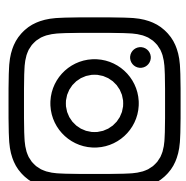
»SODELUJEMO SKUPAJ ZA **ZELENO**, **KONKURENČNO** IN **VKLJUČUJOČO** EVROPO«



[setcom@um.si](mailto:setcom@um.si)



[www.facebook.com/UMSETCOM2022](https://www.facebook.com/UMSETCOM2022)



[www.instagram.com/setcom.um/](https://www.instagram.com/setcom.um/)



[https://twitter.com/SETCOM\\_UM](https://twitter.com/SETCOM_UM)